

## Dumneavoastră decideți.

Dumneavoastră decideți dacă doriți să vi se facă un test Papanicolau. Prin urmare, este important să cunoașteți avantajele și dezavantajele examinării. Astfel, puteți face o alegere conștientă, dacă este necesar împreună cu medicul dumneavoastră.

## Beneficii

- Cancerul de col uterin și stadiile precanceroase ale acestuia pot fi depistate din timp, înainte de a fi observate de către dumneavoastră.
- Prin tratarea afecțiunilor precanceroase, puteți evita apariția cancerului.
- Riscul de deces din cauza cancerului de col uterin este redus.

## Dezavantaje

- Nicio examinare nu oferă o siguranță totală. Așadar, dacă prezentați sângerări neobișnuite sau alte simptome, adresați-vă medicul de familie sau ginecologul, chiar dacă au trecut mai puțin de trei ani de când ați făcut un test Papanicolau.
- Uneori, corpul elimină singur celulele anormale. Deoarece medicul nu poate prevedea întotdeauna acest lucru, stadiul precanceros este tratat oricum pentru a fi sigur. În acest caz, tratamentul nu a fost cu adevărat necesar și v-ați făcut griji degeaba.



## Nu uitați să cereți sfatul medicului dumneavoastră:

Dacă aveți oricare dintre următoarele probleme:

- mucus neobișnuit în jurul vaginului;
- sângerări neobișnuite:
  - în timpul sau după actul sexual;
  - atunci când nu aveți menstruație;
  - după menopauză.

## Aveți întrebări?

Puteți găsi informații suplimentare:

- cerând sfatul **medicului dumneavoastră de familie sau ginecologului**
- accesând **www.baarmoederhalskanker.bevolkingsonderzoek.be**
- sunând la numărul gratuit **0800 60 160**
- trimițând un e-mail la adresa **info@bevolkingsonderzoek.be**
- prin intermediul acestui **cod QR:**



Dumneavoastră decideți dacă veți participa sau nu la programul de screening. Informați-vă bine.

Noi efectuăm

**SCREENINGUL DE  
CANCER DE COL  
UTERIN.  
ȚI CE FACEȚI  
DUMNEAVOASTRȚ?**



DETECTAREA  
PRECOCE  
ESTE  
IMPORTANTȚ.

Informații privind Programul de depistare a cancerului de col uterin pentru femeile cu vârsta cuprinsă între 25 și 64 de ani.

## Ce este cancerul de col uterin?

Cancerul de col uterin este o tumoare malignă care se dezvoltă la nivelul colului uterin. Colul uterin este partea inferioară a uterului, care se deschide în vagin. În Flandra, 350 de femei sunt diagnosticate în fiecare an cu cancer de col uterin.

## Ce este Programul de depistare a cancerului de col uterin?

Programul de depistare a cancerului de col uterin oferă tuturor femeilor cu vârste cuprinse între 25 și 64 de ani un test Papanicolau gratuit o dată la trei ani.

## De ce ar trebui să particip?

Cancerul de col uterin în stadiu incipient este ușor de detectat cu ajutorul unui test Papanicolau înainte de a fi observat de către dumneavoastră. De asemenea, prin intermediul testului se detectează și stadiile precanceroase ale acestuia. Nu aveți cancer încă, iar un simplu tratament este adesea suficient pentru a preveni apariția cancerului.

## Este gratuit?

Plătiți doar consultația la medicul de familie sau ginecologul. Veți primi o parte din această sumă înapoi de la casa de asigurări de sănătate. Testul Papanicolau este gratuit. Este posibil să trebuiască să acoperiți dumneavoastră o parte din costuri. Dacă aveți întrebări în acest sens, adresați-vă casei de asigurări de sănătate. În cazul în care este necesară o examinare de monitorizare după examinare, aceasta va fi acoperită parțial de fondul dumneavoastră de asigurări de sănătate.

## Ce este un test Papanicolau?

În cadrul unui test Papanicolau se prelevează celule din colul uterin și se trimit la laborator. Astfel, celulele anormale pot fi depistate înainte să evolueze în cancer de col uterin.

## Cum se face un test Papanicolau?

> faceți o programare la medicul de familie sau la ginecolog, pentru un test Papanicolau. Stabiliți o dată când nu aveți menstruație.

1



> Mai întâi, medicul vă va pune câteva întrebări, cum ar fi când ați avut ultima menstruație.

2



> Vă veți dezbrăca de la talie în jos și vă veți culca pe patul de consultație.

3



> Medicul va îndepărta o parte din mucusul de pe colul uterin cu o perie, rapid și fără durere. Acesta este sfârșitul examinării.

> Frotiul Papanicolau va fi trimis la laborator pentru a vedea dacă conține celule anormale.

## Cât durează consultația?

Consultația durează cel mult 15 minute, inclusiv îmbrăcarea și dezbrăcarea.



## Când primiți rezultatul?

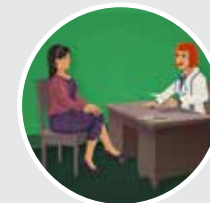
Medicul dumneavoastră va primi rezultatul după o săptămână sau două. Stabiliți împreună cu acesta cum vi se vor comunica rezultatele, prin telefon sau personal.



**„CHIAR DACĂ AȚI FOST VACCINATĂ ÎMPOTRIVA HPV (VIRUSUL PAPILOMA UMAN), TESTUL PAPANICOLAU ESTE TOTUȘI NECESAR.”**

## Ce rezultat este posibil?

Există două rezultate posibile:



1. Nu a fost găsită nicio anomalie.
  - În majoritatea cazurilor, nu se găsesc celule anormale și nu este necesară nicio examinare suplimentară. Nouă femei din zece primesc acest rezultat.
  - După trei ani este indicat să repetați testul Papanicolau.
2. La testul Papanicolau au fost găsite celule anormale.
  - Dacă se detectează o anomalie, acest lucru nu înseamnă că aveți cancer de col uterin. S-ar putea să vă îngrijoreze, dar este necesară o examinare mai amănunțită. Uneori este suficient să se facă un alt test Papanicolau după șase luni.

**„Peste 700.000 de femei din Flandra își fac în mod regulat un test Papanicolau.”  
Participați și dumneavoastră?**

