

Ty decydujesz.

Ty decydujesz, czy chcesz wykonać badanie cytologiczne. Dlatego ważne jest, aby poznać zalety i wady badania. W ten sposób możesz dokonać świadomego wyboru, w razie potrzeby konsultując się z lekarzem.

Zalety

- Rak szyjki macicy i stany przedrakowe mogą zostać wykryte wcześniej, zanim sama je zauważysz.
- Lecząc stany przedrakowe, możesz uniknąć rozwoju raka.
- Ryzyko zgonu z powodu raka szyjki macicy zmniejsza się.

Wady

- Żadne badanie nie daje 100% pewności. Dlatego jeśli masz nietypowe krwawienie lub inne objawy, udaj się do lekarza rodzinnego lub ginekologa, nawet jeśli od poprzedniego badania cytologicznego minęło mniej niż trzy lata.
- Czasami organizm sam eliminuje nieprawidłowe komórki. Ponieważ lekarz nie zawsze może to przewidzieć, stan przedrakowy i tak wymaga leczenia. W takim przypadku leczenie nie było konieczne, a Ty nie musiałaś się martwić.



Pamiętaj, aby zasięgnąć porady lekarza:

Jeśli masz którekolwiek z poniższych problemów:

- nietypowy śluz wokół pochwy;
- nietypowe krwawienie:
 - podczas lub po stosunku seksualnym;
 - kiedy nie masz miesiączki;
 - po menopauzie.

Czy masz jakieś pytania?

Więcej informacji można uzyskać:

- konsultując się z **lekarzem rodzinnym lub ginekologiem**
- odwiedzając stronę **www.baarmoederhalskanker.bevolkingsonderzoek.be**
- dzwoniąc pod bezpłatny numer **0800 60 160**
- wysyłając e-mail na adres **info@bevolkingsonderzoek.be**
- za pomocą tego **kodu QR**:



To Ty decydujesz, czy chcesz wziąć udział w programie badań przesiewowych. Zbierz wszystkie potrzebne informacje.

Wykonujemy badania
przesiewowe w kierunku
raka szyjki macicy.

**A TY CZYM SIĘ
ZAJMUJESZ?**



**WAŻNE JEST
SZYBKE
WYKRYWANIE.**

Informacje o programie badań przesiewowych w kierunku raka szyjki macicy dla kobiet w wieku od 25 do 64 lat.

Co to jest rak szyjki macicy?

Rak szyjki macicy to nowotwór złośliwy, który rozwija się w szyjce macicy. Szyjka macicy to dolna część macicy, która otwiera się do pochwy. Co roku we Flandrii u 350 kobiet diagnozuje się raka szyjki macicy.

Czym jest program badań przesiewowych w kierunku raka szyjki macicy?

Program badań przesiewowych w kierunku raka szyjki macicy oferuje wszystkim kobietom w wieku od 25 do 64 lat bezpłatne badanie cytologiczne co trzy lata.

Dlaczego powinienem/powinnam wziąć udział?

Wczesne stadium zaawansowania raka szyjki macicy jest łatwe do wykrycia za pomocą wymazu cytologicznego, zanim sama go zauważysz. Badanie to pozwala również wykryć stany przedrakowe. Nie chorujesz jeszcze raka, a proste leczenie często wystarcza, aby zapobiec zachorowaniu na nowotwór.

Czy badanie jest bezpłatne?

Płacisz jedynie za konsultację z lekarzem rodzinnym lub ginekologiem. Otrzymasz częściowy zwrot z funduszu zdrowia. Badanie cytologiczne jest bezpłatne. Być może będziesz musiała sama pokryć część kosztów. Jeśli masz jakiegokolwiek pytania na ten temat, skontaktuj się z funduszem zdrowia. Jeśli po badaniu konieczne będzie badanie kontrolne, zostanie ono częściowo sfinansowane przez fundusz zdrowia.

Co to jest badanie cytologiczne?

W przypadku badania cytologicznego komórki są pobierane z szyjki macicy i wysyłane do laboratorium. Pozwala to znaleźć nieprawidłowe komórki, zanim przekształcą się one w raka szyjki macicy.

Jak można wykonać badanie cytologiczne?

> Umów się na wizytę u lekarza rodzinnego lub ginekologa w celu pobrania wymazu cytologicznego z szyjki macicy. Wybierz termin, w którym nie występuje miesiączka.



> Najpierw lekarz zada kilka pytań, np. kiedy miałaś ostatnią miesiączkę.



> Musisz rozebrać się od pasa w dół i położyć na fotelu.



> Następnie szybko i bezboleśnie pobierze nieco śluzu z szyjki macicy za pomocą szczoteczki. To koniec badania.

> Wymaz zostanie wysłany do laboratorium, aby sprawdzić, czy zawiera nieprawidłowe komórki.

Jak długo trwa badanie?

Badanie trwa maksymalnie 15 minut, łącznie z rozebraniem się i ubraniem.



Kiedy otrzymasz wynik?

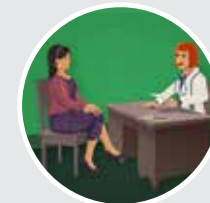
Lekarz otrzyma wynik po tygodniu lub dwóch. Ustal z nim, w jaki sposób odbierzesz wyniki – można to zrobić telefonicznie lub osobiście.



„NAWET JEŚLI BYŁAŚ SZCZEPIONA PRZECIW HPV (WIRUSOWI BRODAWCZAKA LUDZKIEGO), NADAL KONIECZNE JEST WYKONANIE BADANIA CYTOLOGICZNEGO”.

Jaki wynik jest możliwy?

Możliwe są dwa wyniki:



1. Nie wykryto nieprawidłowości.
 - W większości przypadków nie znaleziono nieprawidłowych komórek i nie jest potrzebne dodatkowe badanie. Taki wynik uzyskuje dziewięć na dziesięć kobiet.
 - Kolejne badanie najlepiej wykonać po upływie trzech lat.
2. W wymazie cytologicznym znaleziono nieprawidłowe komórki.
 - Jeśli zostanie wykryta nieprawidłowość, nie oznacza to, że masz raka szyjki macicy. Może Cię to niepokoić, ale potrzebne są dalsze badania. Czasami wystarczy wykonać kolejne badanie cytologiczne sześć miesięcy później.

**„Ponad 700 000 kobiet we Flandrii regularnie wykonuje badania cytologiczne”.
Wchodzisz w to?**

